



INNOVATION DANS LE PLASMA RICHE EN PLAQUETTES

CARACTÉRISTIQUES ET AVANTAGES

- Procédure efficace : nécessite moins de 30 minutes
- Faible volume de sang requis : meilleure tolérance du patient
- Meilleure valeur - volume de rendement PRP plus grand : - 6 à 7 ml de PRP par tube de 11 ml et -11 ml par tube de 22 ml
- Récupération optimale des plaquettes : 87 % : 10 %
- Concentration plaquettaire uniforme : permet des performances prévisibles
- PRP pur : gel de haute technologie élimine - 97.8 % des globules rouges contaminants
- Pas de composants étrangers : élimine pratiquement l'augmentation des effets indésirables
- Approbation de la FDA : numéro SIO(k) : BK110035

ECLIPSE PRP KIT



Eclipse PRP[®] Tube



Blood Draw Kit



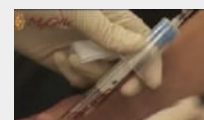
Centrifuge

SCIENCE

Lors du processus de guérison du corps, les plaquettes et d'autres composants du sang humain migrent au point d'intervention. Les plaquettes ont la capacité de libérer de nombreux facteurs de croissance qui répondent à une lésion tissulaire et d'initier et de promouvoir les conditions de guérison. Eclipse PRP[®] est un système autologue qui permet aux médecins de préparer du plasma riche en plaquettes au point d'intervention. Le plasma riche en plaquettes est concentré de manière optimale avec une contamination minimale des globules rouges et blancs. Ce système a été utilisé en toute sécurité dans des centaines de milliers de procédures à travers le monde.

PROCESS

1. Le PRP est prêt à l'utilisation en fonction des besoins cliniques. Rendement du tube de 11 ml - 6 à 7 ml de plasma riche en plaquettes autologue. Rendement du tube de 22 ml -11 ml de PRP.



2. Le tube est placé dans une centrifugeuse et centrifugé pour isoler le plasma riche en plaquettes.

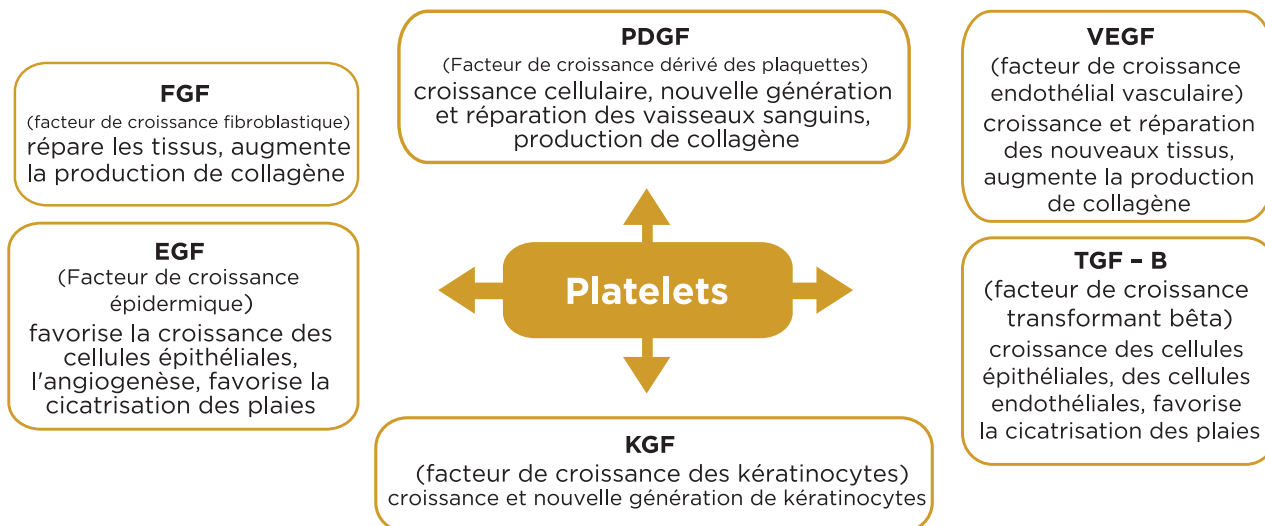


3. Les globules rouges et blancs contaminants sont déplacés et localisés sous le gel de séparation.

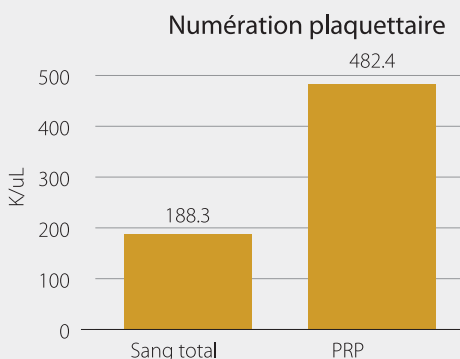


4. Le PRP est prêt à l'utilisation conformément aux besoins cliniques. Rendement - 6 ml de plasma riche en plaquettes autologue (PRP-A).

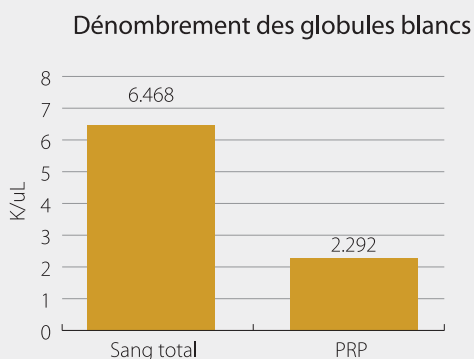
LES PLAQUETTES LIBÈRENT DES FACTEURS DE CROISSANCE



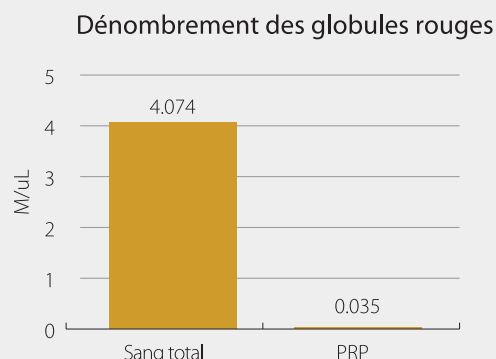
DONNÉE CLINIQUE



- Augmente environ 2,5 fois la concentration des plaquettes



- Effectively removes white blood cells
- Virtually eliminates granulocytes, which are catabolic in nature



- Removes the most red blood cells